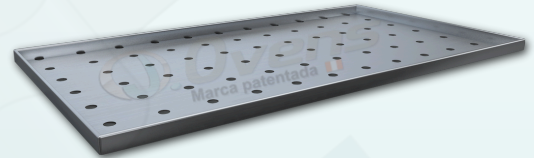


ESTERILIZADORES CALOR SECO

- Estructura Externa / Interna: Acero inoxidable AISI 430.
- Aislante térmico: Fibra de vidrio.
- Acabado: Brillo y mate.
- Controlador de Temperatura análogo: Termostato 50 a 300 °C.
- Precisión +/- 15 °C.
- Protección contra sobre carga.
- Controlador de tiempo análogo: Reloj 0 a 2 Horas.
- Contiene 2 bandejas de acero inoxidable.
- Capacidad para 3 bandejas de acero inoxidable.
- Energía Calorífica basada en losas que proporcionan distribución uniforme del calor y estabilidad térmica.



Incluye espátula anti-calor



**Esterilizador 30 Lts.
de calor seco de acero inoxidable**

	CÓDIGO	FONDO	ALTO	LARGO	WATTS	OHMIO	VOLTAJE	CABLE DE ALIMENTACIÓN
30 Litros	ECS30430	35.5 cm	43.5 cm	60.0 cm	740	65	220 V	14 AWG