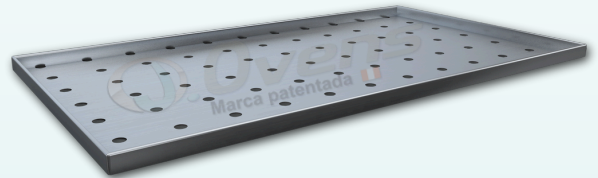


## ESTERILIZADORES CALOR SECO

- Estructura Externa / Interna: Acero inoxidable AISI 430.
- Aislante térmico: Fibra de vidrio.
- Acabado: Brillo y mate.
- Controlador de Temperatura análogo: Termostato 50 a 300 °C.
- Precisión +/- 15 °C.
- Protección contra sobre carga.
- Controlador de tiempo análogo: Reloj 0 a 2 Horas.
- Contiene 2 bandejas de acero inoxidable.
- Capacidad para 3 bandejas de acero inoxidable.
- Energía Calorífica basada en losas que proporcionan distribución uniforme del calor y estabilidad térmica.



Incluye espátula anti-calor



**Esterilizador 40 Lts.  
de calor seco de acero inoxidable**

	CÓDIGO	FONDO	ALTO	LARGO	WATTS	HOMIO	VOLTAJE	CABLE DE ALIMENTACIÓN
40 Litros	<b>ECS40430</b>	38.3 cm	53.8 cm	57.4 cm	800	60	220 V	14 AWG

**ESTERILIZADORES DE 80 Y 100 LITROS  
SÓLO ES FABRICADO BAJO PEDIDO**